

GRAISSE BLANCHE

DESCRIPTIF

A base de graisse de type butyreuse blanche lithique (Water Proof) :
Plage d'utilisation : - 10°C à + 180°C
Point de goutte : 220°C
Pénétrabilité 60cp (NFT60132) : 265 / 295
Compatible avec les joints en caoutchouc, Nylon, Téflon, silicone,
néoprène, etc...
Couleur blanc crème.

UTILISATION

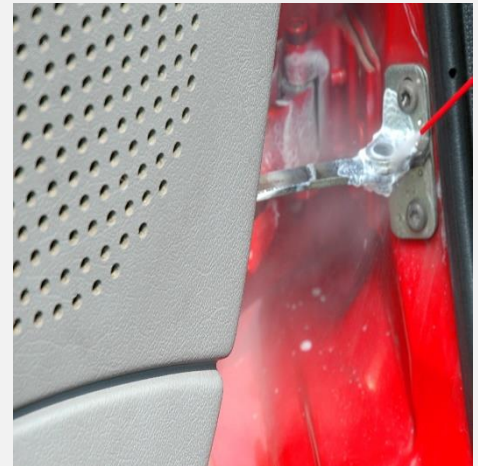
Utilisable dans des atmosphères très humides ou en présence de vapeur d'eau.
Insensible à la plupart des détergents, non attaquées par les solutions acides ou alcalines.
Particulièrement recommandée dans les domaines d'utilisation nécessitant une graisse blanche devant travailler dans des conditions sévères.

MODE D'EMPLOI

Arrêter les machines en mouvement.
Pulvériser directement sur les pièces et attendre quelques instants la pénétration. Essuyer le surplus pour éliminer les possibilités d'éclaboussures ou de coulures.
Renouveler l'opération régulièrement suivant les charges subies.

Conservation/ Conditions de stockage : 2 ans à compter de la date de fabrication pour les aérosols non utilisés. A conserver à température ambiante entre 10 et 25°C.

GARANTIE : Les informations sont données de bonne foi dans l'état actuel de nos connaissances, sur la base d'essais techniques. La manipulation, la résistance des supports et la mise en œuvre de nos produits échappant à notre contrôle, il importe à l'utilisateur de s'assurer que le produit convient parfaitement à l'usage auquel il le destine. Cette fiche ne constitue aucunement une garantie ni un engagement de notre part. Notre responsabilité ne saurait être engagée en cas de dommages ou dégâts. Notre garantie ne saurait excéder le remplacement d'un produit reconnu défectueux dans un délai de dix-huit mois après sa livraison, sauf indication de temps contraire et écrite (notamment date de péremption inscrite sur le produit).



PRÉCAUTIONS

Voir la fiche de données de sécurité

L'étiquetage peut varier suivant les formulations et les réglementations, consultez-nous. La fiche de données de sécurité est disponible sur demande.